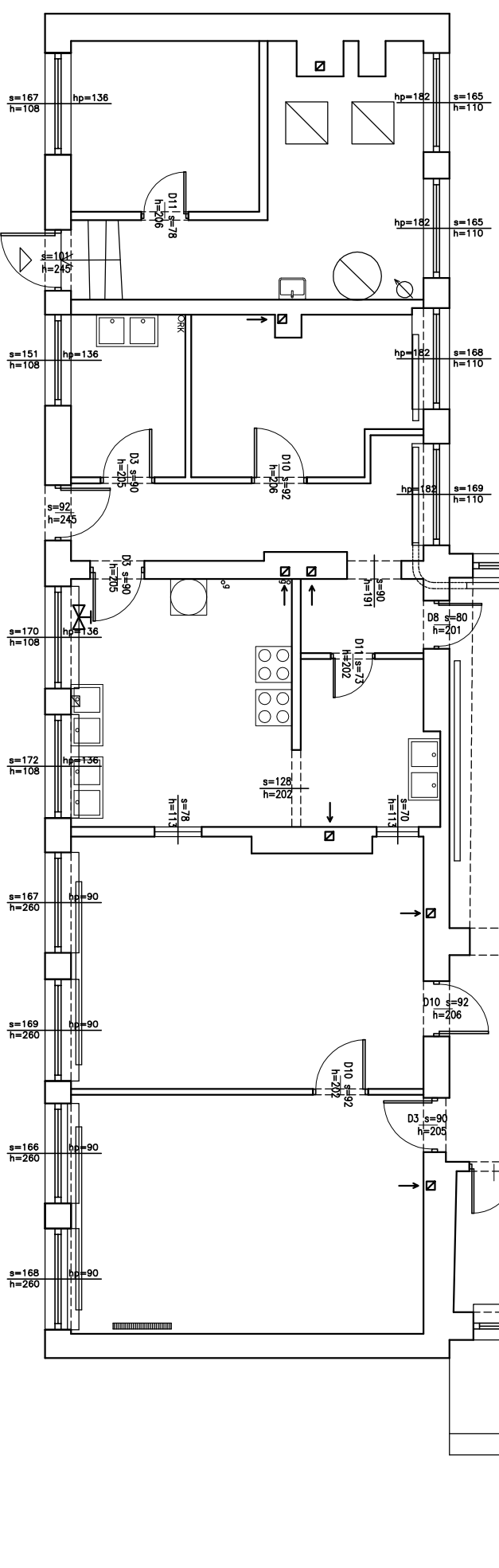


ZESTAWIENIE POWIERZCHNI

1.1.	SALA PRZESZKOLNA	23,5m <sup>2</sup>
1.2.	STODOLNA	24,0m <sup>2</sup>
1.3.	KUCHNIA	15,1m <sup>2</sup>
1.4.	ZYPŁECZE	6,1m <sup>2</sup>
1.5.	KOMUNIKACJA	10,8m <sup>2</sup>
1.6.	ZYPŁECZE	9,5m <sup>2</sup>
1.7.	ZYPŁECZE	5,1m <sup>2</sup>
1.8.	KOTŁOWNIA	14,8m <sup>2</sup>
1.9.	KOTŁOWNIA	8,5m <sup>2</sup>
1.10.	SALA GIMNASTYCZNA	87,6m <sup>2</sup>
1.11.	POKOJ NAUCZYCIELSKI	14,8m <sup>2</sup>
1.12.	POKOJ NAUCZYCIELSKI	14,8m <sup>2</sup>
1.13.	SZOLNA	6,9m <sup>2</sup>
1.14.	KOMUNIKACJA	4,6m <sup>2</sup>
1.15.	SZOLNA	4,7m <sup>2</sup>
1.16.	HALL	4,2m <sup>2</sup>
1.17.	BIBLIOTEKA	14,8m <sup>2</sup>
1.18.	SALA LEKCYJNA	52,1m <sup>2</sup>
1.19.	SALA LEKCYJNA	52,1m <sup>2</sup>
1.20.	SALA LEKCYJNA	52,1m <sup>2</sup>
1.21.	ZYPŁECZE	11,6m <sup>2</sup>
1.22.	SALA LEKCYJNA	38,6m <sup>2</sup>
1.23.	KOMUNIKACJA	10,2,4m <sup>2</sup>
1.24.	ZYPŁECZE	13,2m <sup>2</sup>
1.25.	SALA LEKCYJNA	37,7m <sup>2</sup>
1.26.	SALA LEKCYJNA	38,6m <sup>2</sup>
1.27.	WC MĘSKI	11,6m <sup>2</sup>
1.28.	WC DAMSKI	11,5m <sup>2</sup>
1.29.	WC	2,8m <sup>2</sup>
1.30.	WC	2,1m <sup>2</sup>
1.31.	PRZEBIEGIK	15,2m <sup>2</sup>
	<b>SUMA</b>	<b>750,6m<sup>2</sup></b>

LEGENDA

- PEC C.O.
- KUCHNIA 4 PŁYTKOWA
- GRZEJNIK PŁYTKOWY
- GRZEJNIK ŻEBROWY
- GRZEJNIK RURIOWY
- ZLEWAZIENNIK
- UMYWALNA
- TOILETA
- PODGRZEWIACZ ELEKTRYCZNY
- ELEKTRYCZNY ROZEMKOSKOWY PODGRZEWIACZ WODY
- PRALIA
- WODOKIERZ
- ZAMOR SZCZYNOWY WODY
- KRAJN Z ZIMNA WODA
- PION KANALIZACYJNY



INWESTOR: CHRZEŚCJAŃSKIE STOWARZYSZENIE

OSÓB NIEPEŁNOSPRAWNYCH  
ICH RODZIN I PRZYJACIÓŁ "OGNISKO"  
31-019 KRAKÓW, UL.FLORIAŃSKA 15

BUDYNEK SZKOLNY

Pobiednik Mały 32-126 Igotonio

RZUT

INWENTARYZACJA – INSTALACJA C.O, WOD.-KAN.

SKALA 1:100

PROJEKT OPRACOWAŁY:

MGR INŻ. ARCH. MAGDA ZABIEGLIŃSKA  
MGR INŻ. ARCH. EWA ŻUK